

# DE CULTUUR IN HET OPENBAAR BESTUUR ONDER VUUR?

**BEDRIJFSMATIGE WAARDEN  
ZIJN VRIJ ONZICHTBAAR VOOR  
AMBTENAREN**

Wendbaarheid  
Missiegedrevenheid  
Samenwerkingsgerichtheid

Lerend  
vermogen

Inclusiviteit

Menselijke  
maat

Sentiment in de  
samenleving  
wordt niet direct  
zo ervaren

**Mirko Noordegraaf**  
Hoogleraar Publiek Management bij  
Bestuurs- en Organiseringswetenschap  
van de Universiteit Utrecht



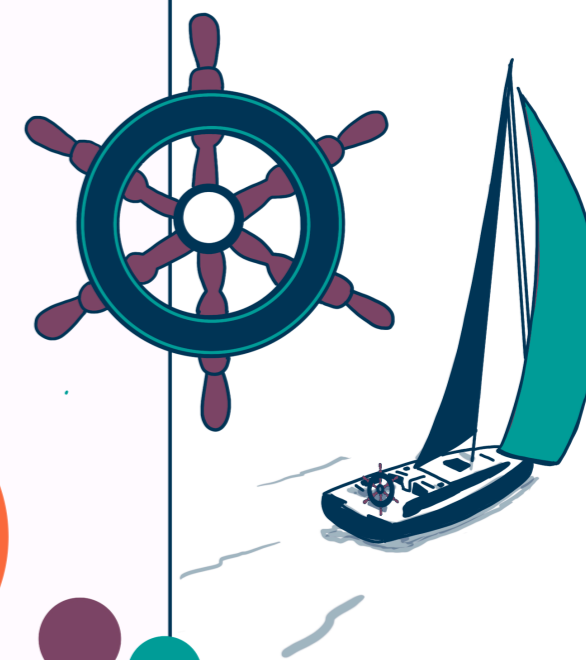
**Rick Borst**  
Universitair docent bij Bestuurs- en  
Organiseringswetenschap van de Universiteit Utrecht  
en adviseur bij ICTU-Venster voor Medewerkers



**Marc Elsensohn**  
Algemeen directeur  
Nederlands Foresisch Instituut (NFI)



**CONCRETISEER DE MISSIE  
EN PAS OP MET WENDBAARHEID,  
ANDERS WORDT STABILITEIT GEMIST**



Cultuur is  
1 van de  
belangrijkste  
vertrekmotieven



Werken aan  
cultuur is een  
balancing act:  
niet of/of, maar  
en/en

Lerend  
vermogen  
voorkomt vertrek  
van ambtenaren

'Je mag fouten maken'



**FOUTEN MAKEN EN ELKAAR  
AANSPREKEN IS NODIG VOOR  
LEREND VERMOGEN**

Zorg voor ambtelijk  
vakmanschap, ruimte  
voor leren en groeien

Rekening houden met cultuur is  
letten op tradities, stijlen en gebruiken  
Lijkt klein, maar heeft groots effect

In gesprek blijven,  
respectvol met elkaar omgaan  
en successen vieren!